

▶ Mentre a Mesopotàmia els sacerdots desenvolupaven un sistema d'escriptura sobre tauletes d'argila ...

▶ Mentre a Egipte els faraons ordenaven construir les piràmides...

▶ Mentre la ciutat de Troia era destruïda, segons es narra en la Iliada, per l'astúcia d'Ulisses i la força d'Aquil·les...

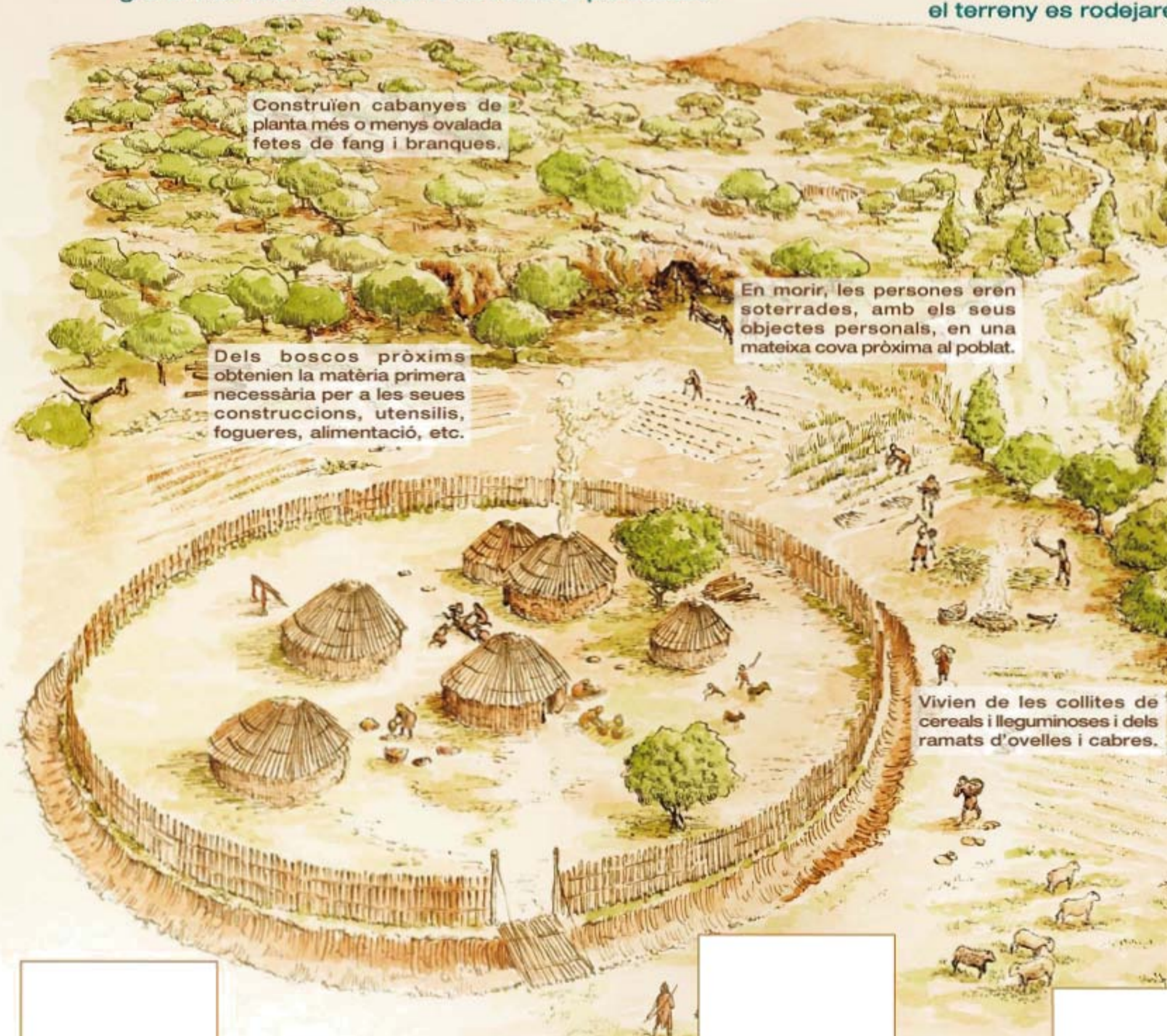


▶ Ací, al nostre territori...

▷ ... encara no es coneixia l'escriptura, ni es construïen grans monuments, ni tenien lloc mítiques batalles. Ací, en les nostres terres, durant l'Edat dels Metalls la vida era diferent. Els investigadors dividixen este període en dues grans etapes: una més

▶ Els habitants de l'Edat del Coure construïen els seus poblats en zones planes, prop de rius o barrancs, on es trobaven els millors terrenys de cultiu. Eren grans extensions envoltades de fosses i palissades.

▶ En l'Edat del Bronze obligà a explotar terres que fins aleshores eren considerades inhòspites. Per a qual cosa molts pobles es van desplaçar cap a les muntanyes, on el terreny es rodejava



Construïen cabanyes de planta més o menys ovalada fetes de fang i branques.

Dels boscos pròxims obtenien la matèria primera necessària per a les seues construccions, utensilis, fogueres, alimentació, etc.

En morir, les persones eren soterrades, amb els seus objectes personals, en una mateixa cova pròxima al poblat.

Vivien de les collites de cereals i lleguminoses i dels ramats d'ovelles i cabres.

Com a mostra de les seues creences es conserven els ídols oculats (ossos gravats amb grans ulls) i els cranis trepanats (perforacions fetes intencionalment).

Aparegueren per primera vegada els objectes de coure com ara punxons, punyals i puntes de fletxa.

▶ Paleolític

Primers sapiens

Aparició de l'art

antiga anomenada **Eneolític** o **Edat del Coure** i altra posterior denominada **Edat del Bronze**.
 Les excavacions arqueològiques dutes a terme en diversos jaciments valencians ens permeten conèixer alguns aspectes d'aquella època.

e, la necessitat de nous espais
 es menys productives, per la
 tats es contruïren a les cimes i
 nyes. Per a delimitar i condicionar
 en de grans murs de pedra.

Les seues cases, de planta més o menys rectangular, s'agrupaven al voltant de carrers.

La ramaderia guanyà en importància i s'emprà per al consum de carn, com a força de treball i per a l'obtenció de llana, llet i formatge.

Els soterraments es realitzaven en fosses situades en l'interior dels poblats, eren individuals i sense objectes personals.

Els primers objectes en bronze, mescla de coure i estany, apareixen a finals d'esta època.

Cultivaven cereals i lleguminoses, però la baixa productivitat de les terres feu imprescindible l'ús de l'aladre.

La ceràmica, feta a mà, no solia portar decoració.

Les ceràmiques més característiques eren les formatgeres i els recipients carenats (anomenats així per tindre una carena o aresta en el cos).

- ▶ En la 1a planta del museu pots veure alguns dels materials trobats en els jaciments valencians més rellevants de l'Edat dels Metalls:
 - Sala VIII, **Eneolític** o **Edat del Coure**: Ereta del Pedregal (Navarrés), Puntal sobre la Rambla Castellarda (Pedralba) i Soterrament del Ràfol d'Almúnia.
 - Sala IX, **Edat del Bronze**: Muntanyeta de Cabrera (Torrent), Mas de Menente (Alcoi) i Muntanya Assolada (Alzira).



¿Els objectes ENIGmàtics?

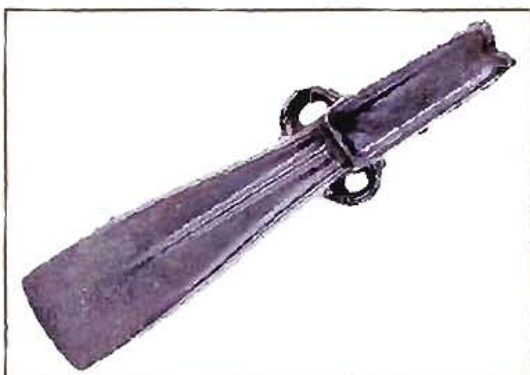
Busca estos objectes, que es troben en les Sales VIII i IX del museu. Fíxa't bé en ells, han fet parlar molt... ¿Com els anomenaries? ¿Per a què creus que servien? Interpreta'ls i anota les teues idees.



Jaciment:	Cova de la Pastora (Alcoi, Alacant)
Cronologia:	Entre 2.500 i 2.200 anys a.C.
Material:	Os
Longitud:	4,8 cm
Nom:	
Funció:	



Jaciment:	Lloma de Betxí (Paterna, València)
Cronologia:	Entre 1.800 i 1.200 anys a.C.
Material:	Pedra
Longitud:	11 cm
Nom:	
Funció:	



Jaciment:	Huerta de Arriba (Burgos)
Cronologia:	Entre 1.200 i 800 anys a.C.
Material:	Bronze
Longitud:	20,8 cm
Nom:	
Funció:	



Jaciment:	Ereta del Castellar (Vilafranca, Castelló)
Cronologia:	Entre 1.800 i 1.000 anys a.C.
Material:	Fang cuit
Longitud:	12,9 cm
Nom:	
Funció:	

Respostes:
 1. Penjoll. Amulets protectors o elements de decoració en espiral que simbolitzarien el cicle de la vida.
 2. Peces per a tallar.
 3. Destral. Per a tallar.
 4. Peces de teler o de banoderes. Contrapesos per a tibar els fils dels telers verticals o peces per a elaborar una madeixa de fil.

▷ **Amb estos cromos, els textos d'Enig+ i l'ajuda del Museu podràs completar el pòster. ¡Endavant!**

1. **Obri** el sobre i observa els objectes que apareixen en els cromos.
2. **Busca** els objectes en la Sala VIII (Eneolític) i IX (Edat del Bronze) del museu.
3. **Classifica'ls** formant dos grups: Eneolític i Edat del Bronze.
4. **Observa** atentament el pòster.
5. ¿Saps **a quina escena** pertany cada cromo?
Quan ho sàpies, **apega'ls** en el lloc apropiat.

